

고성능 열상 카메라

SCB-9050/9051

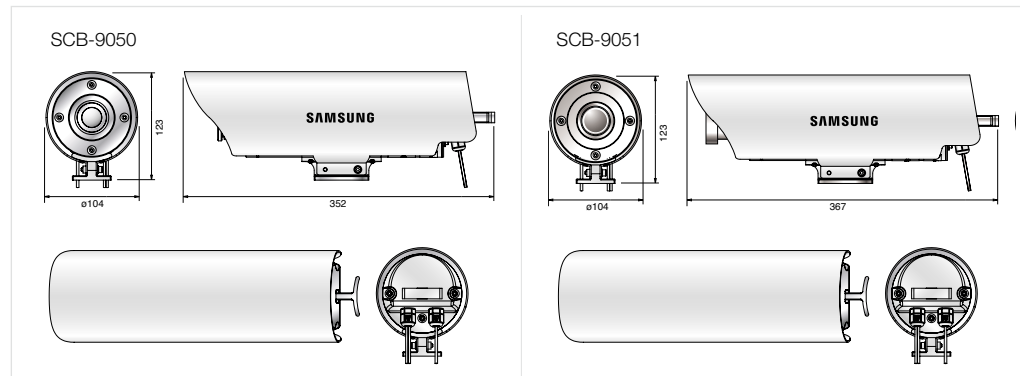


주요사양

항 목	SCB-9050	SCB-9051
검출기 (센서) 형식	비냉각 방식 VOX Microbolometer	
Sensor 화소수	320(H) x 240(V)	
Sensor Pitch 측정	23.5μm x 23.5μm	
파장영역	8 ~ 14μm	
NETD (최소검지 온도차)	80mK	Low range : 80mK, High range : 300mK
영상프레임	30fps	
영상출력	VBS : 1.0VP-P, 75Ω composite	
동기방식	Internal	
렌즈	F1.4, f=14mm	F1.4, f=50mm
초점거리 (초점범위/조정)	0.5m ~ ∞ (출하조정 : 3m ~ ∞, Pan focus)	27m ~ ∞, Pan focus
시야각 (H x V)	30° x 22.8°	9.2° x 6.9°
IFOV (순시시야각)	1.68mrad	0.47mrad
디지털 줌	내장 (2배 ~ 4배)	
OSD	한글, 영어 지원	
노이즈감소 기능	3D-DNR (4단계 조절 : Low / Medium / High / Off)	
흑백반전 기능	흑백 / 백흑 (256단계 표현)	
특정온도 검출 표시기능	내장	
밝기/명암 조절	각 11 단계 조절 / (자동, 수동 : 10단계)	
피사체 온도설정	자동 / 수동 (2단계)	
	Low (-40℃ ~ 150℃), High (0℃ ~ 540℃)	
선명도	6단계 조절 : Off ~ 5	
화상 Processing	AGC & DDE	
통신사양	RS-485	
프로토콜	Samsung Techwin, Pelco-D 지원	
방진/방수 규격	IP66	
동작온도	-30℃ ~ +55℃ (Heater 자동 동작)	
보관온도	-40℃ ~ +70℃	
사용전원	24V AC, 50/60Hz	
소비전력	10.5W (Heater 동작시 22W)	
크기	104(W) x 123(H) x 352(D)mm	104(W) x 123(H) x 367(D)mm
중량	약 2.2Kg (케이블 포함)	

외관도

단위 : mm



■ 본 제품은 품질향상을 위해 사전예고 없이 변경될 수 있습니다.



에코마크는
삼성테크윈의 친환경제품을 지향하는 마크로서,
유럽의 환경기준(RoHS)을 만족하는 제품입니다.



경기도 성남시 분당구 삼평동 701번지
삼성테크윈(주) Security Solution 사업부

• 영업 TEL. 070-7147-8771~8
FAX. 031-8018-3715
• 대구영업소 TEL. 053-742-3098
• 부산영업소 TEL. 051-640-8233
• A/S 및 기술문의 TEL. 1588-5772
• 홈페이지 www.samsungcctv.co.kr



무상 A/S 2년 보장

삼성테크윈은 당사의 DVR과 감시카메라로 구성된
시스템 공사와 관련하여 본사의 체계적인 교육서비스를
통해서 최적의 시스템을 구현하여 드립니다.

SAMSUNG

삼성테크윈



열상감시
야간 감시 최고의 솔루션!

SCB-9050/9051

고성능 열상 카메라

- 무광원 상태에서 최대 1,000m 탐지 구현
- 특정온도 검출 표시기능
- 고성능 적외선 센서로 섬세한 영상표현
- 0.08℃의 뛰어난 온도 분해능
- DLC 코팅 렌즈 채용
- IP66 방진/방수



www.samsungcctv.co.kr

빛의 제로지대...

칠흑같은 어둠 속에서 목표물 완벽 포착!

열상 카메라 (Thermal Night Vision Camera)

열상 카메라는 시야 내의 표적 및 배경이 발산하는 적외선 영역의 에너지 차이를 감지하여 전기적 신호로 변환 후 디지털 영상처리 과정을 통해 관측 가능하게 영상화하는 첨단 카메라입니다.

Detect Every Move...

주야간 감시의 최고 강자

고성능 열상 카메라 **SCB-9050/9051**

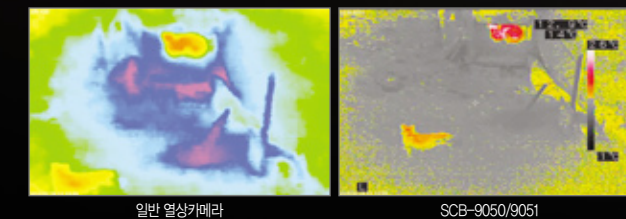
삼성테크윈 SCB-9050/9051은 경제적인 가격과 뛰어난 안정성의 비냉각 방식 열상 카메라입니다. 중·근거리 감시용으로 최고급 감시시스템에 채용되는 적외선 감지 영상 기술을 채용하였으며, 고성능 센서의 정교한 화질과 넓은 감시 화각, 강력한 영상선명도, 가벼우면서도 뛰어난 내구성을 갖춘 주야간 감시 최고의 솔루션입니다.



특정온도 검출 표시기능

Infrared SCB-9050/9051은 사용자가 특정온도를 셋팅하여 검출되도록 설정하면, 설정한 온도 이상의 피사체만 검출 가능하여 산불감시, 인명구조, 침입탐지에 활용시 피사체 변별력이 뛰어납니다.

* 아래의 이미지는 SCB-9050/9051을 검출온도 14℃로 셋팅한 후 촬영한 실제 촬영컷입니다.



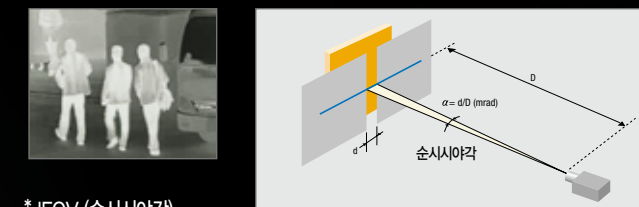
DLC 코팅으로 렌즈 내구성 강화

DLC SCB-9050/9051은 DLC (Diamond Like Carbon Coating) 렌즈 코팅을 적용하여 일반적인 열상 카메라 코팅방식에 비해 강도, 스크래치, 부식에 강합니다.



고성능 센서로 정교한 영상표현

Sensor IFOV (순시시야각)이 0.47mrad/1.68mrad로 작은 고성능 적외선 센서를 채용하여 동급 카메라 대비 피사체 정보를 보다 정교하게 구현해 낼 수 있습니다.



* IFOV (순시시야각) 센서의 소자 하나에서 받아들이는 입사각의 범위로 수치가 작을수록 섬세한 영상표현

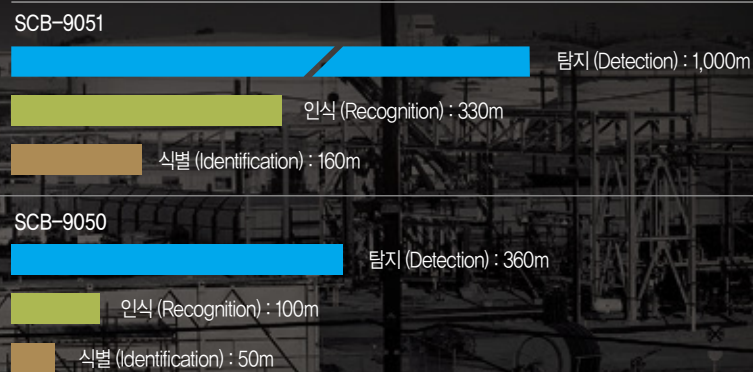
경량화 및 경제적인 비용

Light Weight SCB-9050/9051은 약 2Kg의 무게로 기존 열상 카메라 대비 경량화를 구현하여 다양한 장소에 설치 가능하며, 경제적인 가격으로 첨단 열상 보안시스템 구축이 가능합니다.



최대 1,000m 원거리 피사체 탐지

1000m SCB-9050/9051은 탐지 능력이 동급 카메라 대비 탁월하여 무광원의 환경에서도 최대 1,000m의 피사체 탐지거리를 구현합니다.



IP66 방진/방수로 전천후 설치

IP66 SCB-9050/9051은 IP66의 방진, 방수 규격을 획득한 하우징 일체형으로 실외 설치 시, 다양한 기후 환경에도 안정된 성능을 구현합니다.



한글 OSD 및 사용자 조작 가능

OSD OSD 메뉴가 한글로 지원되며, 사용자가 원하는 대로 명암 (Contrast), 밝기 (Brightness), 선명도 (Sharpness) 등을 조정할 수 있습니다.

SAMSUNG